

社会福法人 二王子会

## 特別養護老人ホーム とっさか



お客様にいつまでも自分らしく暮らせる喜びの**えがお**を

暮らしを支える専門職としての誇りの**えがお**で

私たちを育ててくれた地域のみなさまの信頼の**えがお**のために

(当法人基本方針 「**えがお**の誓い」)

とっさかは、胎内市の西側、市道西中央線に面してあり、中条中央病院と隣接しJR中条駅・郵便局・市役所に近く、屋上からは鳥坂山はじめ櫛形山脈の山並みを一望できます。



## ご利用までの流れ

### 申し込み

ご家族またはケアマネージャーからお申込みいただけます。

### 入所検討委員会

専門職や地域の第三者によって構成される委員会にて検討を行います。

### 面談

ご本人やご家族と直接面談させていただき聞き取りを行います。

### サービス開始

## ご利用できる方

要介護3

要介護4

要介護5

※要介護1・2の方は入所条件があります

施設のご紹介

## ● 受付窓口



## ● 食堂



## ● 浴室



## ● 居室



4人部屋



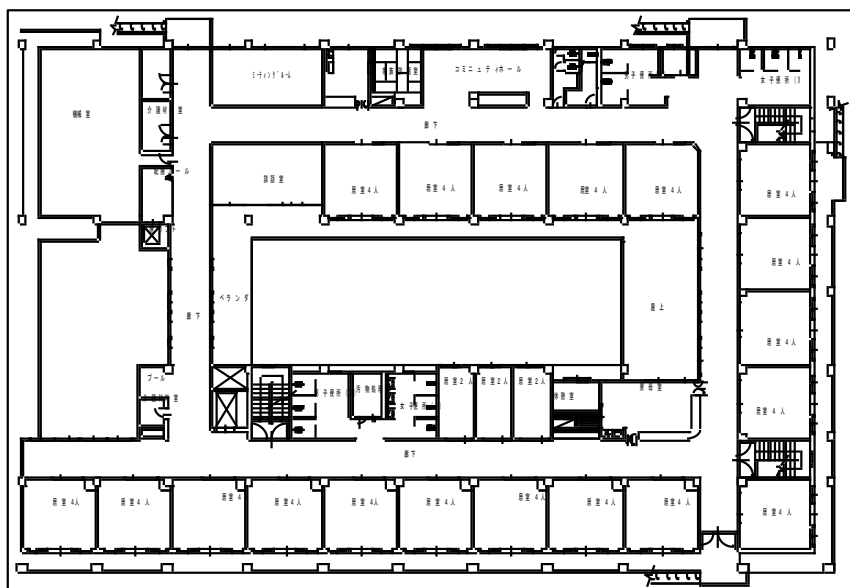
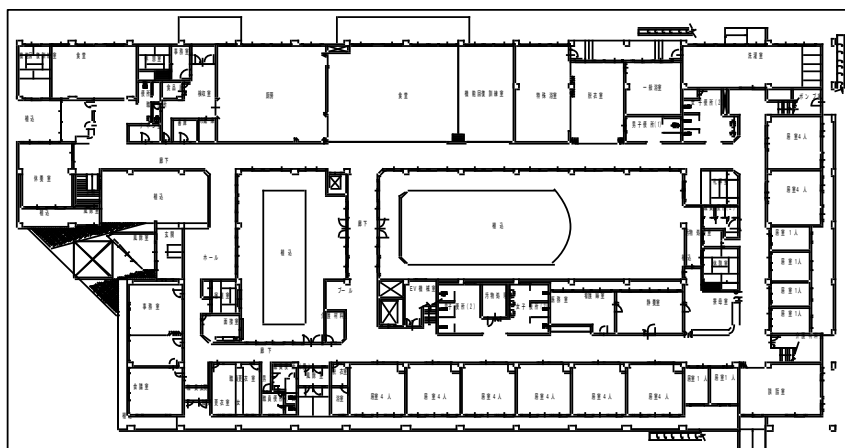
2人部屋



個室

施設の概要

1F



2F

入所定員  
100床

協力病院: 中条中央病院

社会福祉法人 二王子会  
特別養護老人ホーム とっさか

〒959-2656 新潟県胎内市西本町11-27  
TEL 0254-44-8588 FAX 0254-44-8894

二王子会 ホームページアドレス・QRコード  
<https://www.ninohjikai.jp/>

